

Comment puis-je vérifier si mon ioniseur est entartré ?

En vérifiant l'état du bec du flexible chromé ou sort l'eau.

Pour le dévisser, mettre le flexible droit à l'horizontal et le dévisser autour de l'axe longitudinal dans le sens contraire des aiguilles d'une montre. Sur le modèle Vesta le flexible est cli-pé, il faut tiré dessus pour le sortir.

Flexible chromé

D'abord mettre à l'horizontal avant de dévisser



Filetage à l'intérieur

Dévisser ici



Bec entartré



Bec sans tartre



Coté filetage entartrée



Coté filetage sans tartre

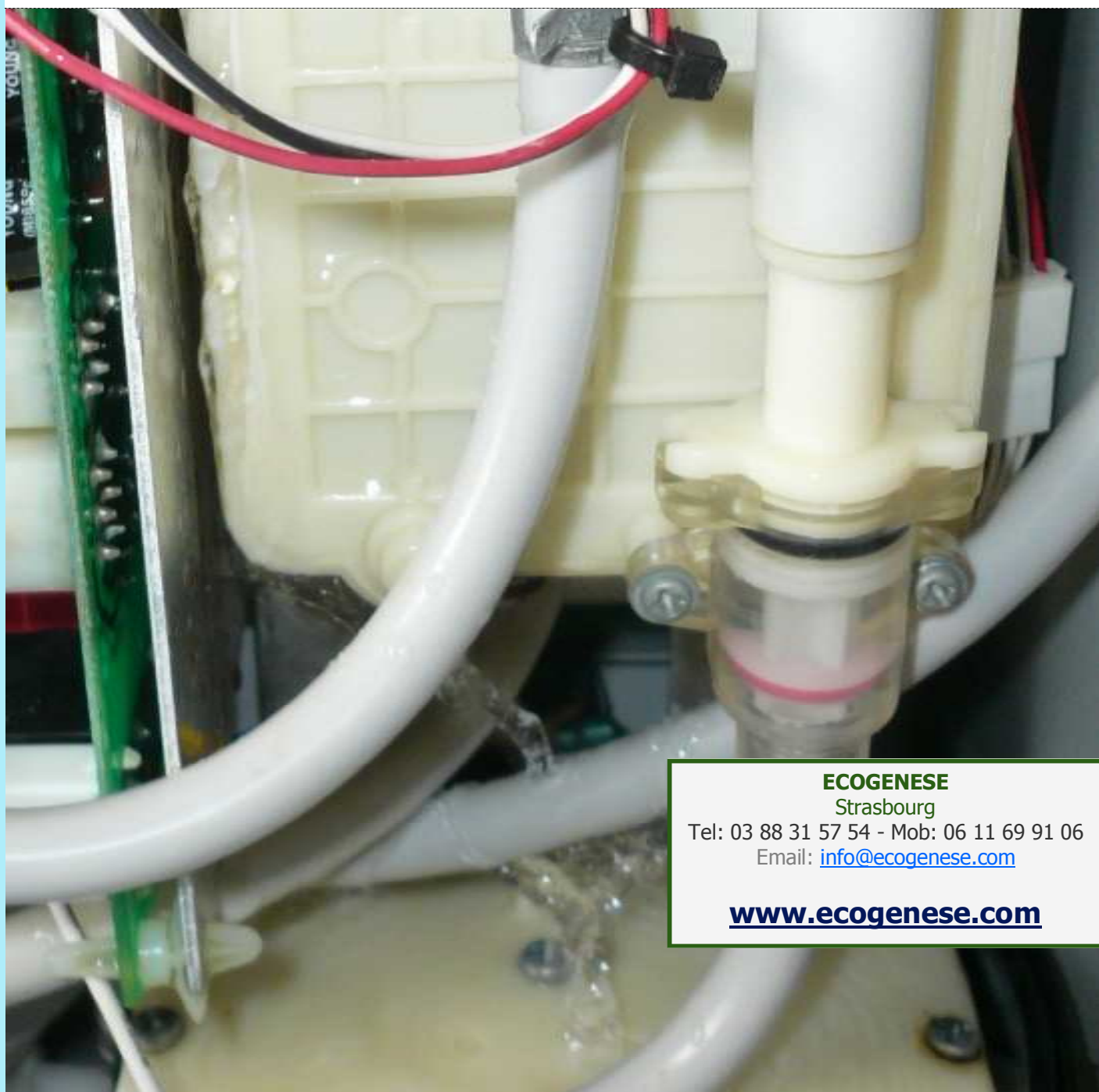
Ou si le débit d'eau au flexible diminue, et celui de l'eau de rejet augmente.

Conséquences de l'entartrage et la meilleure solution !

Rappel: **la chambre d'électrolyse s'auto-nettoie** à chaque utilisation. Plus votre eau est calcaire et plus vous utilisez souvent l'ioniseur sur des réglages alcalin élevés (3 ou 4), plus les sels minéraux ionisés vont s'accumuler à la sortie de la chambre d'électrolyse et dans le flexible. Petit à petit la sortie de l'ioniseur va s'obstruer. À cause de l'augmentation de la pression dans la chambre d'électrolyse occasionnée par l'entartrage de la sortie alcaline, **la chambre d'électrolyse peut se fendre et fuir** comme sur la photo ci-dessous. Il faut alors la remplacer et c'est un coût d'environ 700€.

La meilleure solution:

Si les signes d'entartrage apparaissent n'hésitez pas à détartrer l'appareil avec **notre kit de détartrage (pompe puissante, bac, raccords, notice)**. Fréquence: env. tous les 6 mois à 2 ans en observant les signes précurseurs d'entartrage.



ECOGENESE

Strasbourg

Tel: 03 88 31 57 54 - Mob: 06 11 69 91 06

Email: info@ecogenese.com

www.ecogenese.com